

ADAPACIÓN Y COLOCACION DE MALETA GENERICA (Por Javiercervantes)

Una de las ñapas que le hice a mi naranjita fue colocar esta Maleta a modo de baúl... no me gustan demasiado los baúles "normales" y los que me gustan cuestan un pastón... así que he comprado esta maleta estanca de las que se utilizan para material de fotógrafos (cámaras, objetivos, etc.) después de buscar en Internet por todas las páginas que encontré, los que más me gustaron por su calidad/precio son los de la marca FESA... encontré una tienda especializada en Sevilla donde me costó 110 Euros (en Internet 115)

La maleta en cuestión es esta, el modelo Venecia XL...



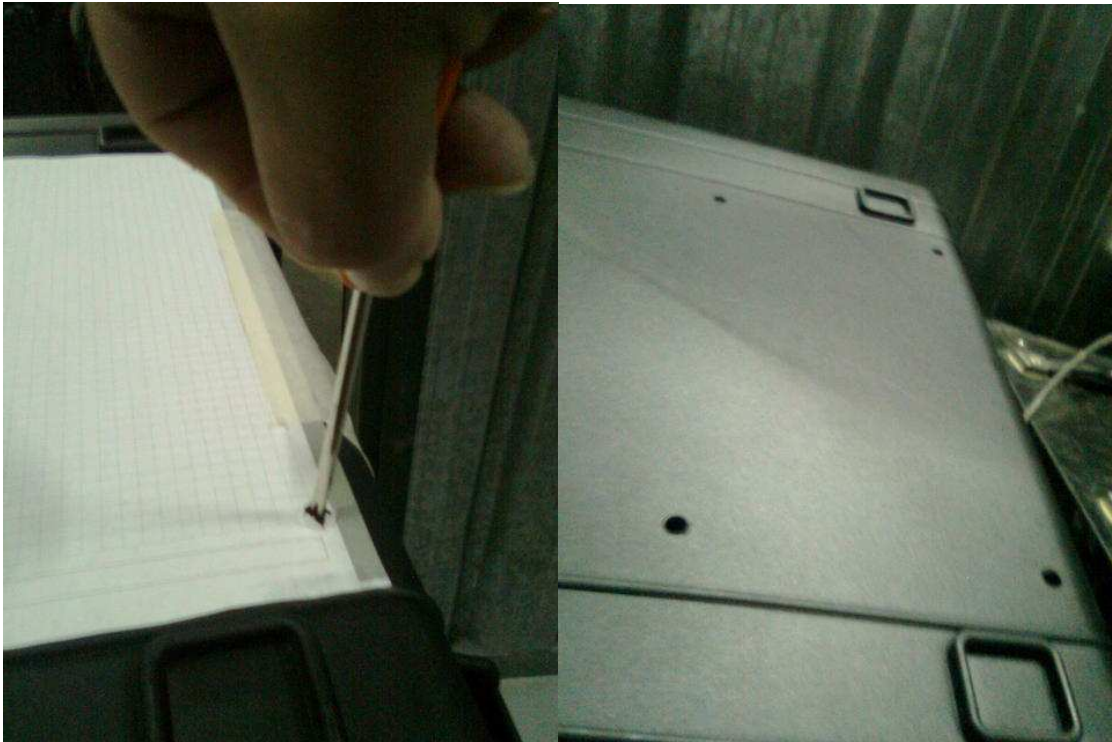
En un papel marqué los agujeros del soporte trasero de mi TA.



Lo presenté en la maleta:



Marqué los agujeros y los hice en la maleta:



Estos tacos de PVC van entre la maleta y el soporte:



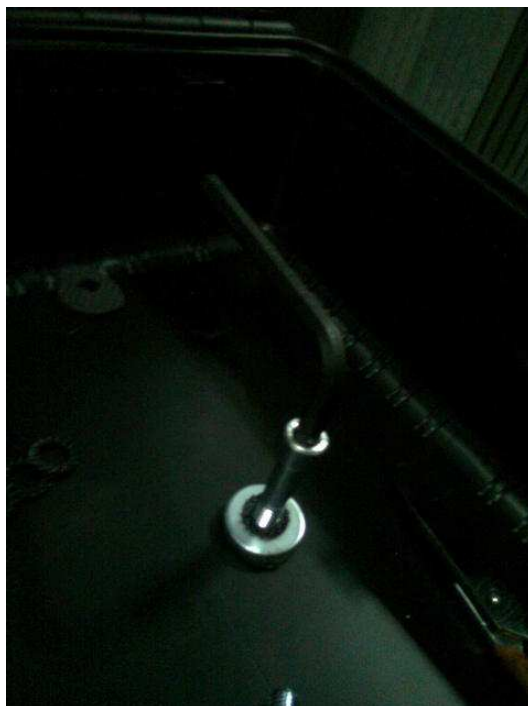
Tornillos, arandelas y tuercas para sujetar la maleta al soporte:



Recorté unas juntas de goma del tamaño de las arandelas:



Atornillé la maleta al soporte, todos los tornillos y tuercas que he usado llevan cola de contacto para que no se filtre el agua si llueve o cuando lave la moto, además de para que no se aflojen con las vibraciones:



Puse una de las planchas de protector que trae la maleta para que no se vean los tornillos y que las cosas no se deslicen y hagan ruido:



A continuación, instalé una cerradura, es fácil, pero hay que hacer varias pruebas para que no tenga holgura:





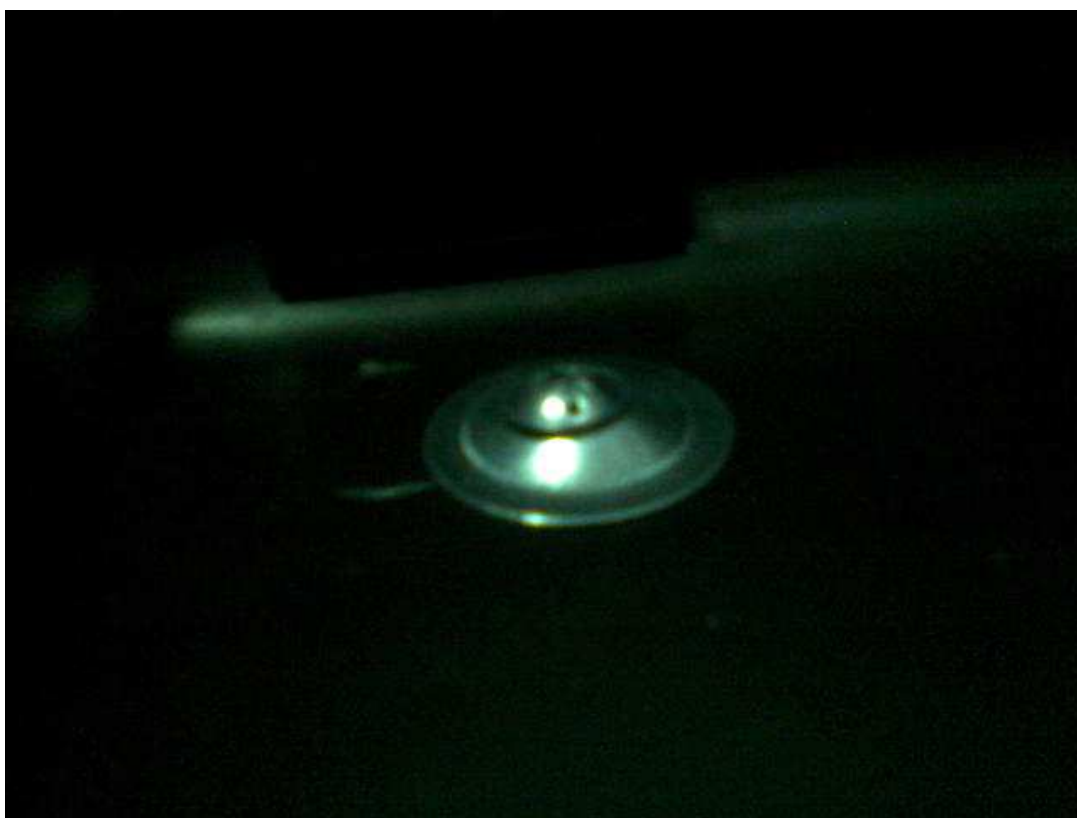
Ahora la siguiente ñapa es colocar estos tiradores de muebles de cocina sobre la tapa de la maleta, para poder amarrar bultos con una red de goma, no es idea mía lo he visto por ahí, no recuerdo donde...



Puse una tira de cinta de carroceros y marqué los agujeros con este sofisticado instrumental 🤪🤪



Después puse unas arandelas con forma acampanada, solo falta pasar los tornillos y atornillar a los tiradores, la única pega es que los tornillos vienen largos y los tuve que cortar 🤔...



Quedan así, cuando pueda le voy a poner una plancha de aluminio gruesa para que no se hunda al poner peso encima:



Está guapa la joia ¿no? 🇪🇸



Cuando pueda le quiero poner la cúpula alta y algo que me da vueltas por el coco desde que la compré 🤔 ...

Pero esa es otra historia 🤖... **CONTINUARÁ.....**

Saludos.